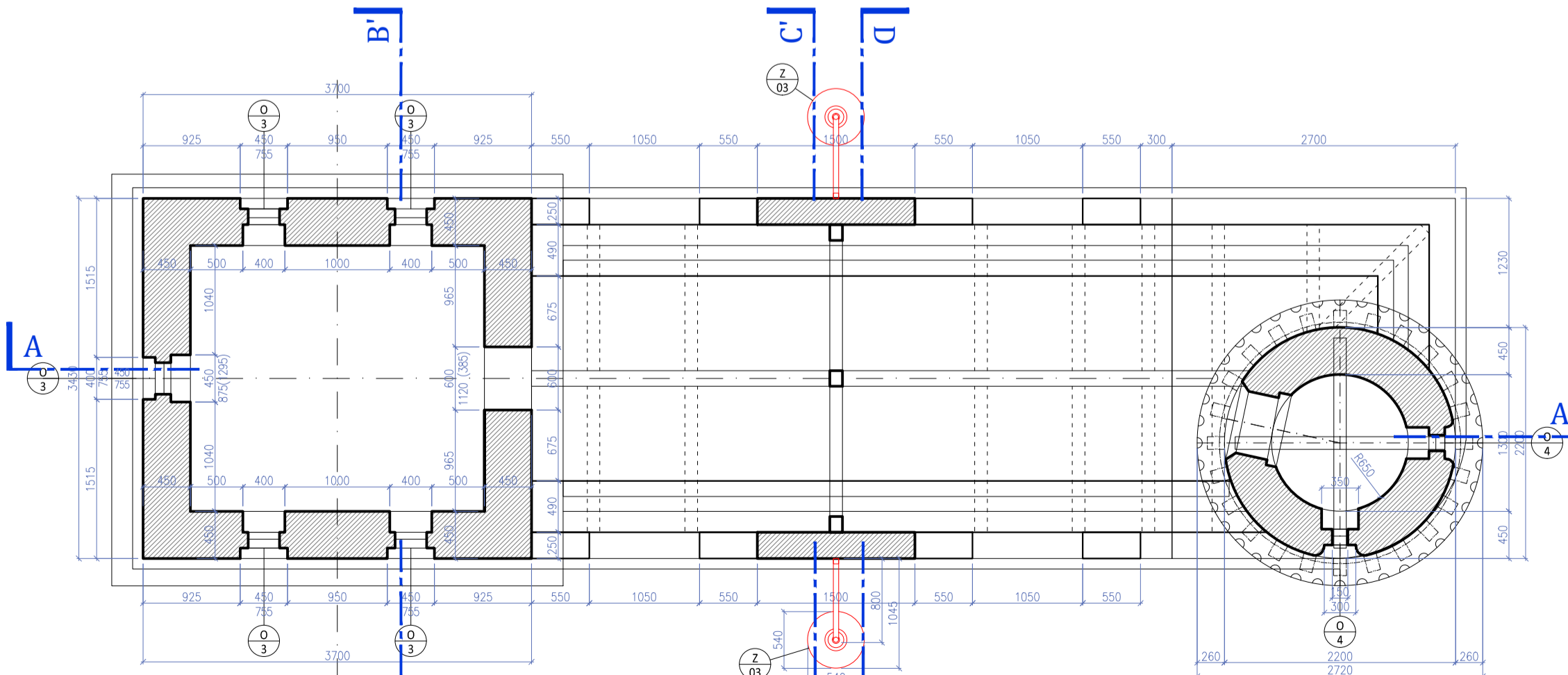
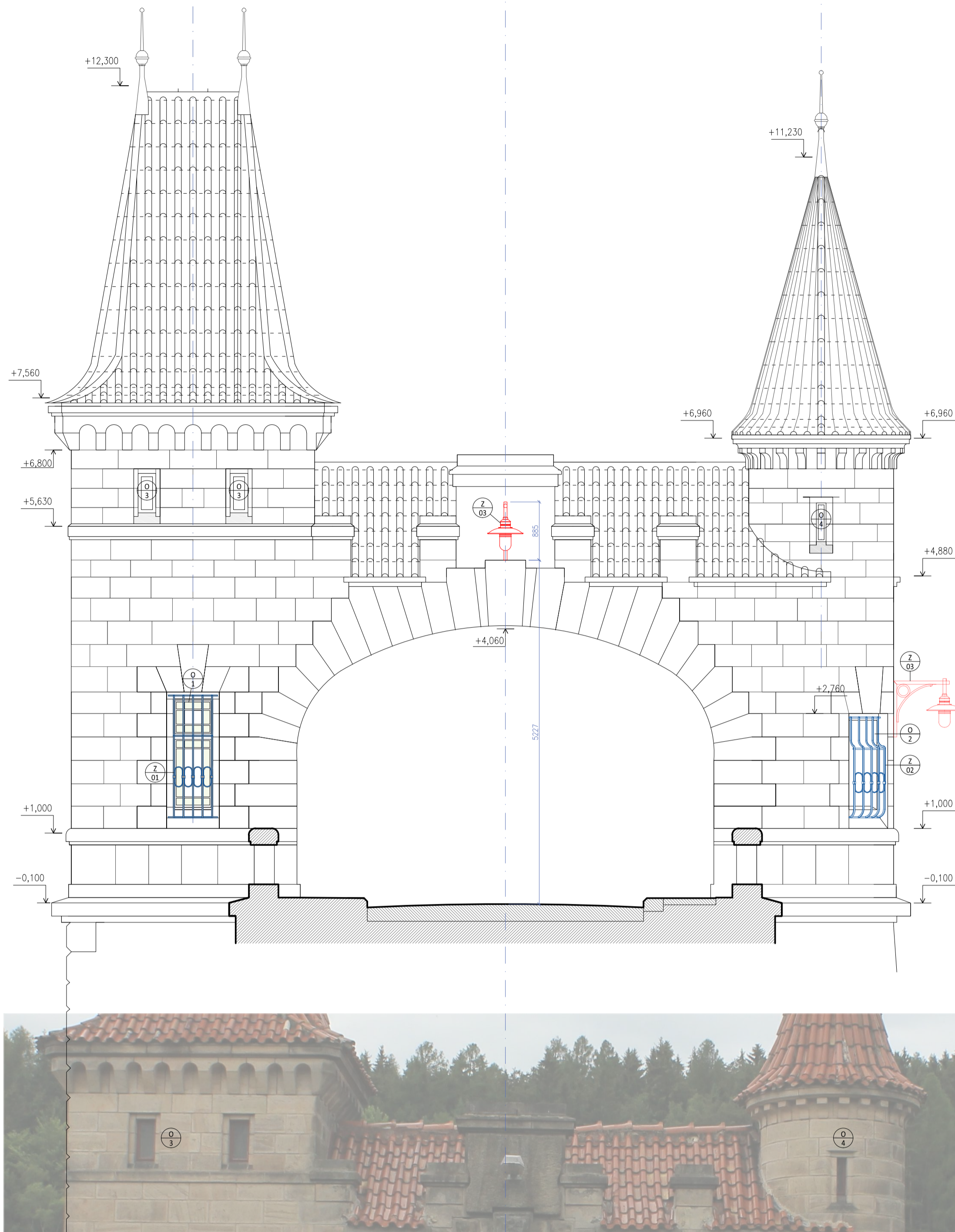


ŘEZ A-A' (PODÉLNÝ)

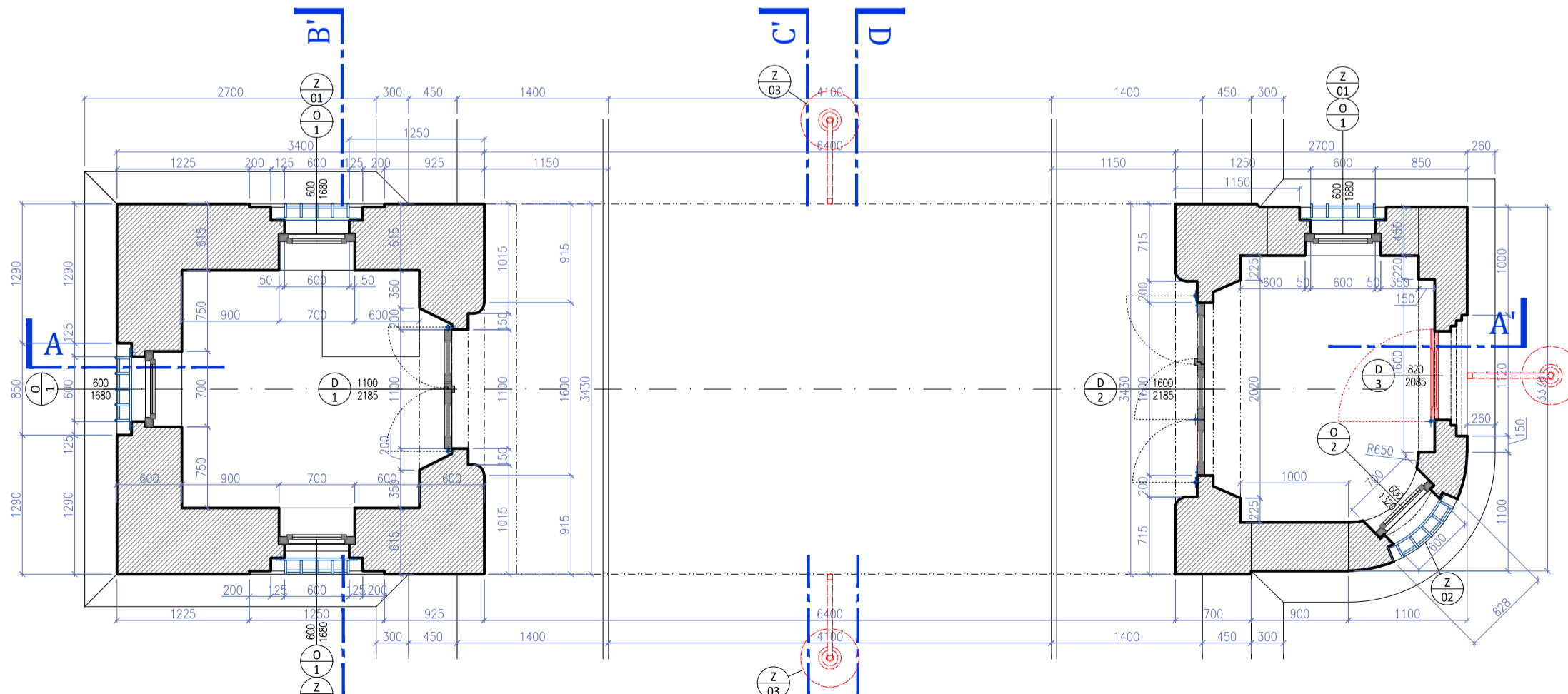
ŘEZ B-B' (PŘÍČNÝ ŘEZ KVÁDROU VĚŽI)



PŮDORYS PATRA



POHLED NA SV FASÁDU LEVÉ PRŮJEZDOVÉ BRÁNY(O7) ZRCADLOVÝ S POHLEDEM NA JZ FASÁDU PRAVÉ PRŮJEZDOVÉ BRÁNY (O8)

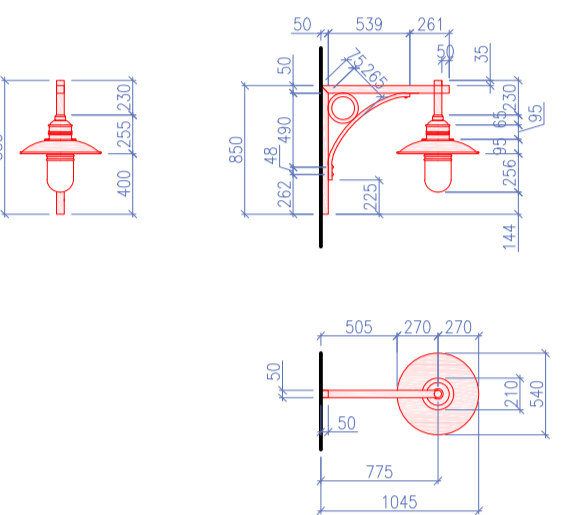


PŮDORYS PŘÍZEMÍ

### Z3 - VENKOVNÍ SVÍTIDLO NA VÝLOŽNÍKU

Z3 Mědné svítidlo na výložníku – celkem 3 ks (rozměr: 540 x 1045 x 850 mm)

Jmenovitá napětí 230 V/50 Hz, krytí IP 65,  
možnosti světelného výkonu: vysokotlaká výbojka 70 W SHC nebo kompaktní úsporný zářivka



### OKNO O3

OKNO O3 – celkem 5 ks

Dřevěné původní jednokřídlé okno, přiléhá v patře hranolové věže. Rám natřený červenohnědou barvou, křídlo otvírací dovnitř, zasklené jednoduše 1 skleněnou tabulí z čirého skla. Kování – původní masožná klička o 2 páry.

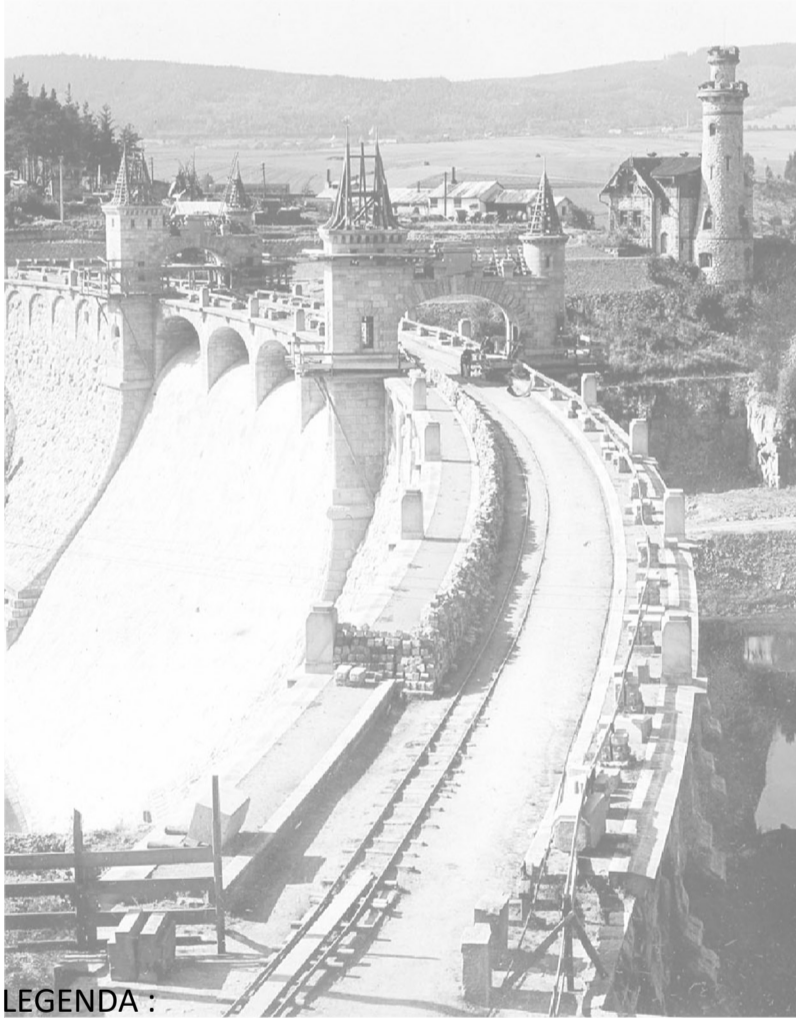
Nahrazení úprava – repase rámu, zasklení i kování.

### OKNO O4

OKNO O4 – celkem 2 ks

Dřevěné původní jednokřídlé okno. Rám natřený červenohnědou barvou, křídlo otvírací dovnitř, zasklené jednoduše 1 skleněnou tabulí z čirého skla. Kování – původní masožná klička o 2 páry.

Nahrazení úprava – repase rámu, zasklení i kování.



### LEGENDA :

- KONSTRUKCE STÁVAJÍCÍ
- KONSTRUKCE NAVRHOVANÉ

### POZNÁMKA:

- PRŮJEKTOVÝ VÝKRES Z URČITÉHO STUPNĚ PŘÍZEMÍ, OD NĚJŽ SE SKUTEČNÝ STAV MŮŽE LÍŠIT. PROTO JE NUTNO POČÍTAT S TÍM, ŽE NA STAVBĚ MŮŽE DOJÍT K URČITÝM ZMĚNÁM A ODPOVĚDĚM OD PROJEKTOVÉ DOKUMENTACE.
- PŮDORYSNÉ ČERTELE PASÁŽE PŘÍZEMÍ, JAKO JSOU ČERTELE PŘÍZEMÍ, OKENÍ A DVĚŘNÍ OTEVŘENÍ, ARCHYTEKTURA S KLENUTÝMI, PAVANETAMI BUDOU NA ZÁKLADĚ NÁLEŽITÝCH PRŮJEKTOVÝCH REPRODUKOVACÍCH NAVRHOVANÝCH REPRODUKOVACÍCH.
- PŘÍZEMNÍ STŘEDNÍ KRYTINA BUDĚ NAVRHOVANÁ REPRODUKOVACÍCH PŮVODNÍCH GLAZOVANÝCH PŘÍZEMÍ.
- NOVODĚŘE TRILHÁŘSKÉ PŘÍZEMÍ A VÝPLNĚ OTVORŮ BUDOU V CÍLEH OBLIKU NAVRHOVANÝCH REPRODUKOVACÍCH PŮVODNÍCH PŮVODNÍCH.
- STÁVAJÍCÍ TRILHÁŘSKÉ VÝPLNĚ OTVORŮ BUDOU OPRAVENÝ, REPRODUKOVÁNÝ A REPRODUKOVÁNÝ, BUDĚ REPRODUKOVÁNÁ PŮVODNÍ BAREVNOST ZASKLENÍ OKEN.
- OSTĚVY A TYPY POLYKOTROVNÍ DŘEVĚNÝCH PŘÍZEMÍ BUDOU URČENY NA ZÁKLADĚ STRATIGRAFICKÉHO PRŮJEKTOVÝCH.
- NA VRCHOLU VĚŽI BUDOU REPRODUKOVÁNÝ KLENUTÉ PŘÍZEMÍ (DEKORATIVNÍ SPICE).
- NA PRŮJEKTOVÝCH BUDĚ REPRODUKOVÁNÁ NOVÁ LAMPA VÝKONOVNOSTI DOKUMENTACE.
- OBJEKT OI PRAVÁ PRŮJEZDOVÁ BRÁNA NA HRÁZI JE ZRCADLOVOU KOPÍÍ JE ZOBRAZENÝ OI.

±0,000 = 327,400 m.n.m. (B.p.v. = Jadron - 0,417 m)

GENIÁLNI PROJEKTANT:	
Architekti Headhand, s.r.o., U Obecního dvora 7, 110 00 Praha 1 tel: +420 222 310 403, e-mail: architekti@headhand.cz	
PROJEKTANT:	
Ing. arch. Zdeňka Zymáková, Ing. arch. Miroslav Šajtar Ing. Ondřej Korčák	

NÁZEV VÝKRESU:	
VODNÍ DÍLO LES KRÁLOVSTVÍ, OBNOVA NKP	
NÁZEV VÝKRESU:	
O7 - LEVÁ PRŮJEZDOVÁ BRÁNA NA HRÁZI	
STUPNĚ DOKUMENTACE:	
Projekty pro stavební povolení	Číslo dokumentace stavebních objektů
PRŮJEKT:	MĚŘÍTKO:
A1	1:50
DATA:	Číslo výkresu:
02/2017	07.D1.10
INVESTOR:	
Povodí Labe, státní podnik, Víta Nejedlého 951, 500 03 Hradec Králové, tel. 495 088 111	